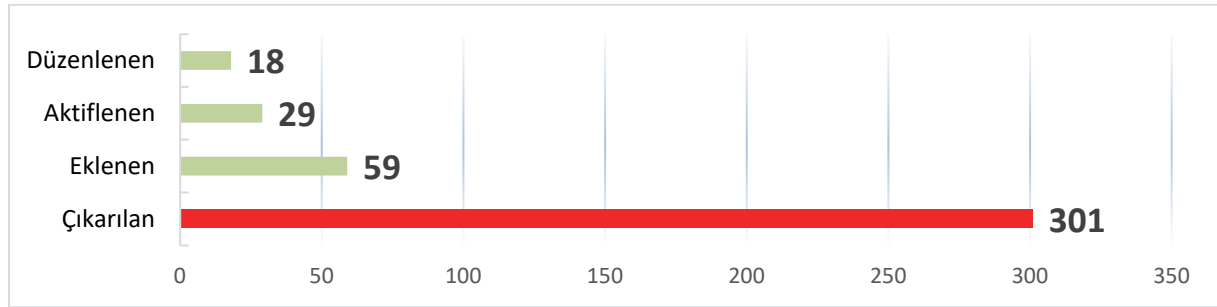


SOSYAL GÜVENLİK KURUMU TARAFINDAN ŞUBAT AYINDA YAYIMLANAN BEDELİ ÖDENECEK İLAÇLAR LİSTELERİNE DAİR İSTATİSTİKSEL ANALİZ

Şubat ayında yayımlanan EK-4/A ve EK-4/B listelerinde işlem yapılan ilaç sayısı **409 adet**
İmal: 288 İthal: 121

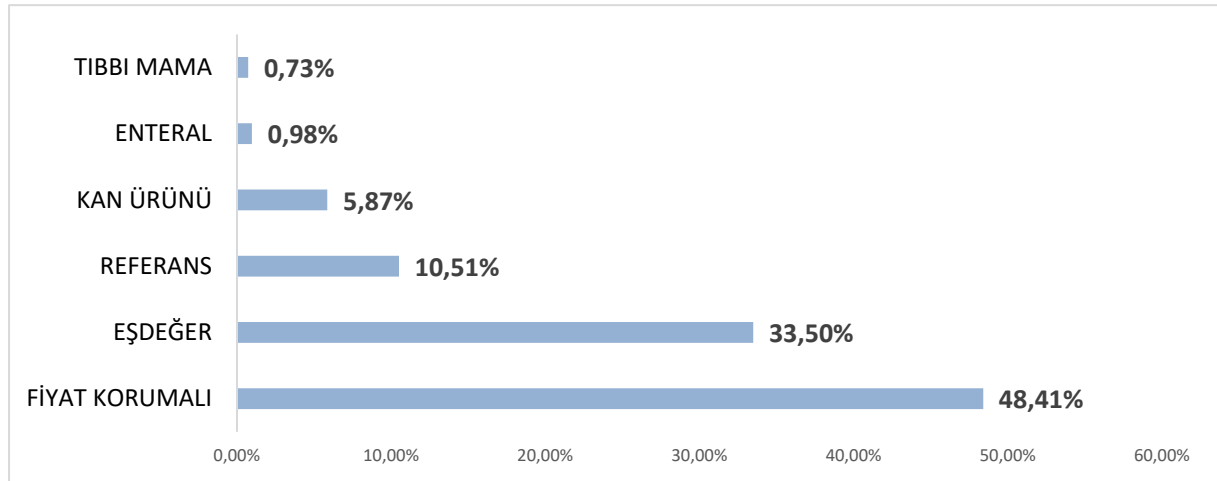
İşlem yapılan 409 Adet ilacın dağılımı

	İlaç Sayısı	İlaç Sayısı	
Eklene	59	Aktiflene	29
Düzenlene	18	Pasiflene	2
Çıkarılan	301		

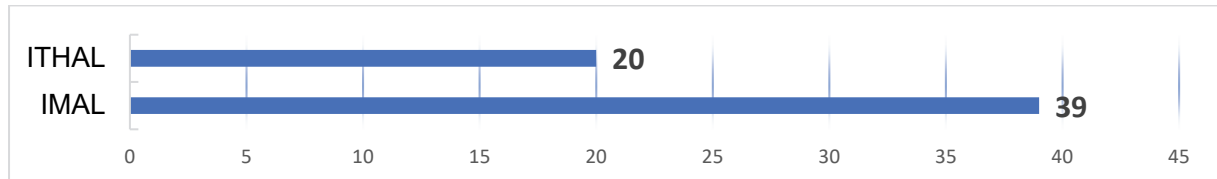


İşlem yapılan 409 Adet ilacın statü dağılımı

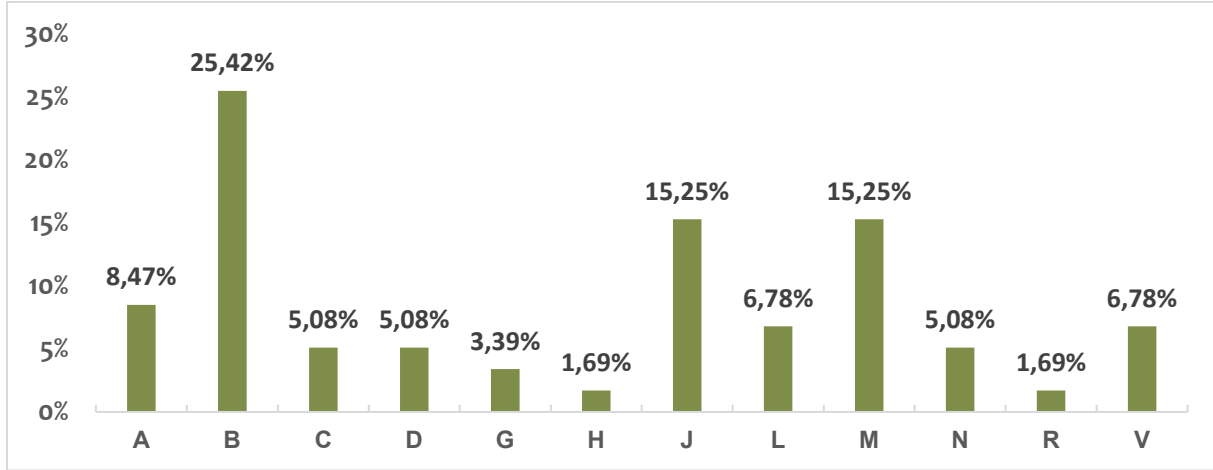
	İlaç Sayısı	İlaç Sayısı	
FİYAT KORUMALI	198	EŞDEĞER	137
REFERANS	43	KAN ÜRÜNÜ	24
ENTERAL	4	TIBBI MAMA	3



Şubat ayında EK-4/A Listesine eklene 59 adet ilacın imal/ithal dağılımı



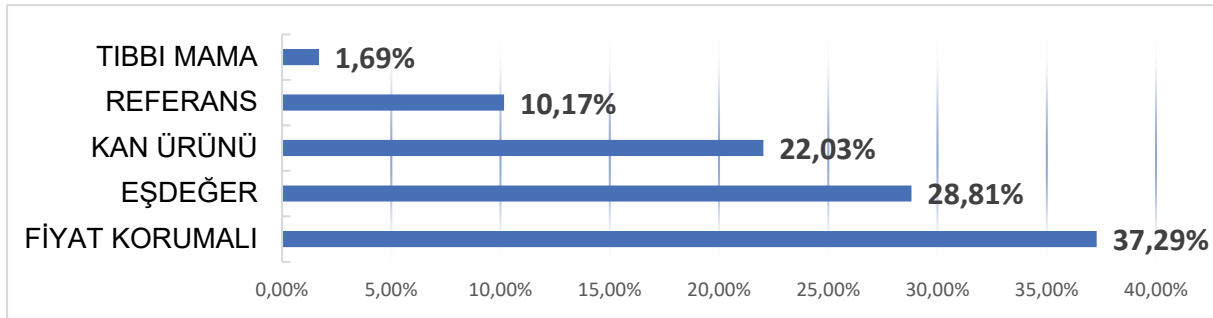
Şubat ayında EK-4/A Listesine eklenen 59 adet ilacın ATC Dağılımı



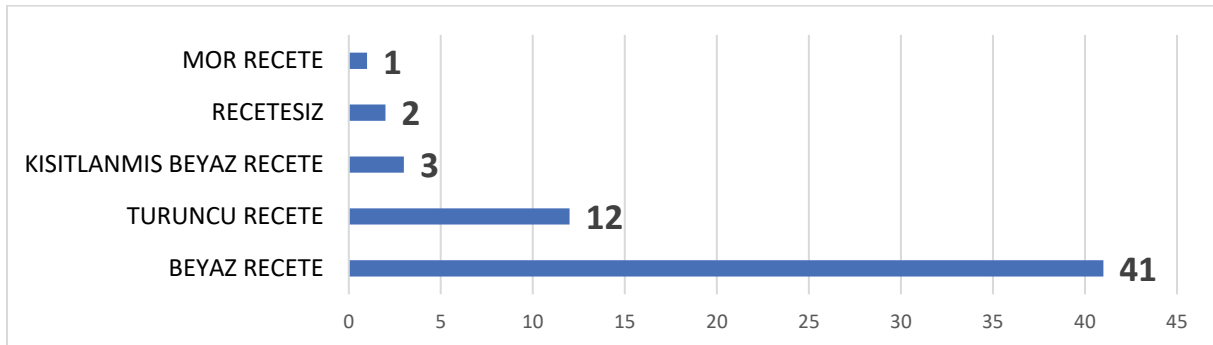
A - GASTROİNTESTİNAL KANAL ve METABOLİZMA	B - KAN ve KAN YAPICI ORGANLAR
C - KARDİYOVASKÜLER SİSTEM	D - DERMATOLOJİDE KULLANILAN İLAÇLAR
G - ÜROGENİTAL SİSTEM VE SEKS HORMONLARI	H - SİSTEMİK HORMON PREPARATLARI (seks hormonları ve insülin hariç)
J - SİSTEMİK ANTİENFEKTİFLER	L - ANTİNEOPLASTİK ve İMMÜNOMODULATÖR AJANLAR
M - KAS ve İSKELET SİSTEMİ	N - SİNİR SİSTEMİ
R - SOLUNUM SİSTEMİ	V - MUHTELİF

Şubat ayında EK-4/A Listesine eklenen 59 adet ilacın Statü dağılımı

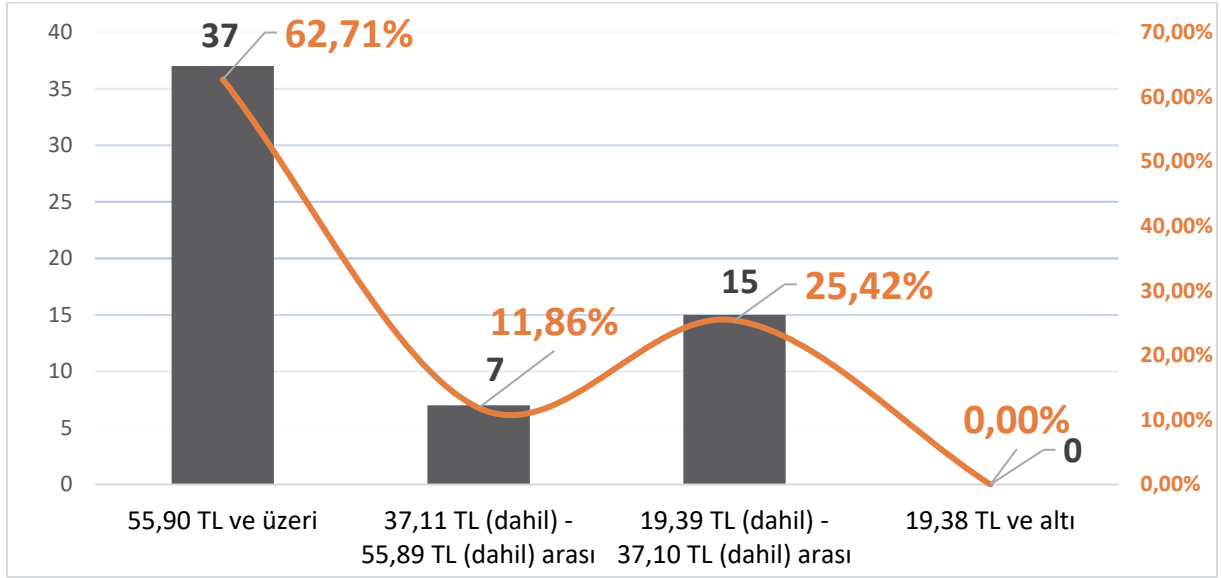
	İlaç Sayısı		İlaç Sayısı
FİYAT KORUMALI	22	EŞDEĞER	17
REFERANS	6	KAN ÜRÜNÜ	13
TIBBİ MAMA	1		



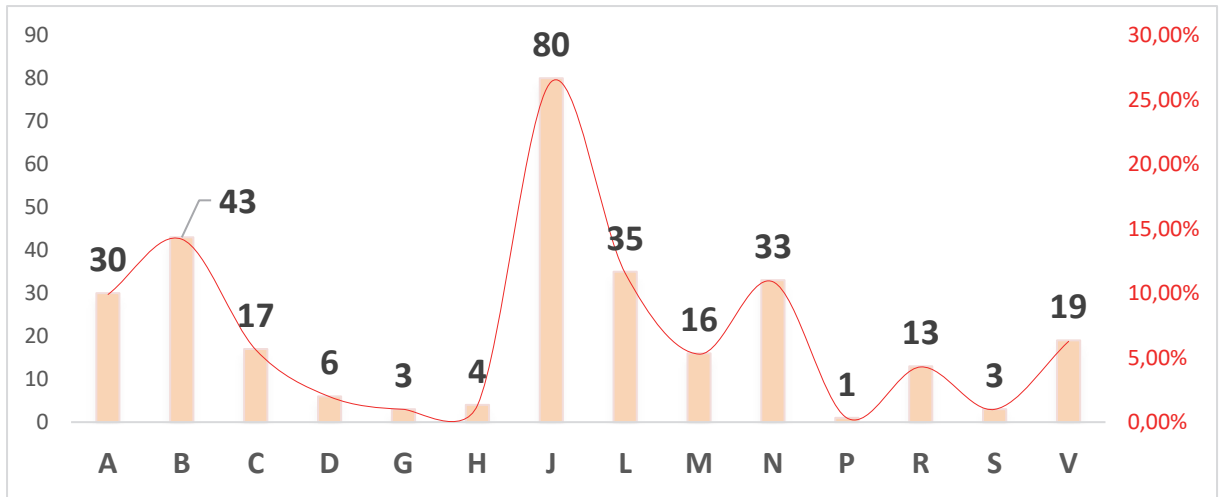
Şubat ayında EK-4/A Listesine eklenen 59 adet ilacın reçete dağılımı



Şubat ayında EK-4/A Listesine eklenen 59 adet ilacın baremlere göre dağılımı

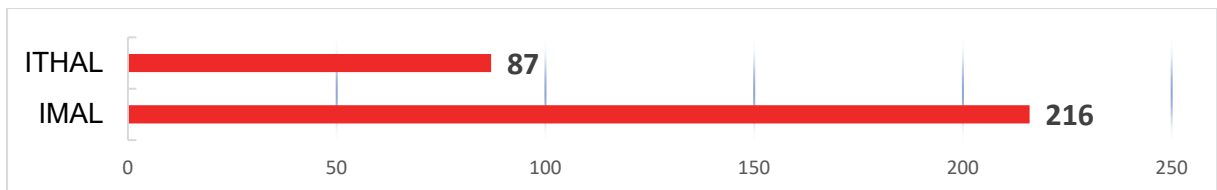


Şubat ayında EK-4/A Listesinden çıkarılan ve pasiflenen 303 Adet ilacın ATC dağılımı



A - GASTROİNTESTİNAL KANAL ve METABOLİZMA	B - KAN ve KAN YAPICI ORGANLAR
C - KARDİYOVASKÜLER SİSTEM	D - DERMATOLOJİDE KULLANILAN İLAÇLAR
G - ÜROGENİTAL SİSTEM VE SEKS HORMONLARI	H - SİSTEMİK HORMON PREPARATLARI seks hormonları ve insülin hariç)
J - SİSTEMİK ANTİENFEKTİFLER	L - ANTİNEOPLASTİK ve İMMÜNOMODULATÖR AJANLAR
M - KAS ve İSKELET SİSTEMİ	N - SİNİR SİSTEMİ
P - ANTİPARAZİTLER, İNSEKTİSİTLER ve REPELENTLER	R - SOLUNUM SİSTEMİ
S - DUYU ORGANLARI	V - MUHTELİF

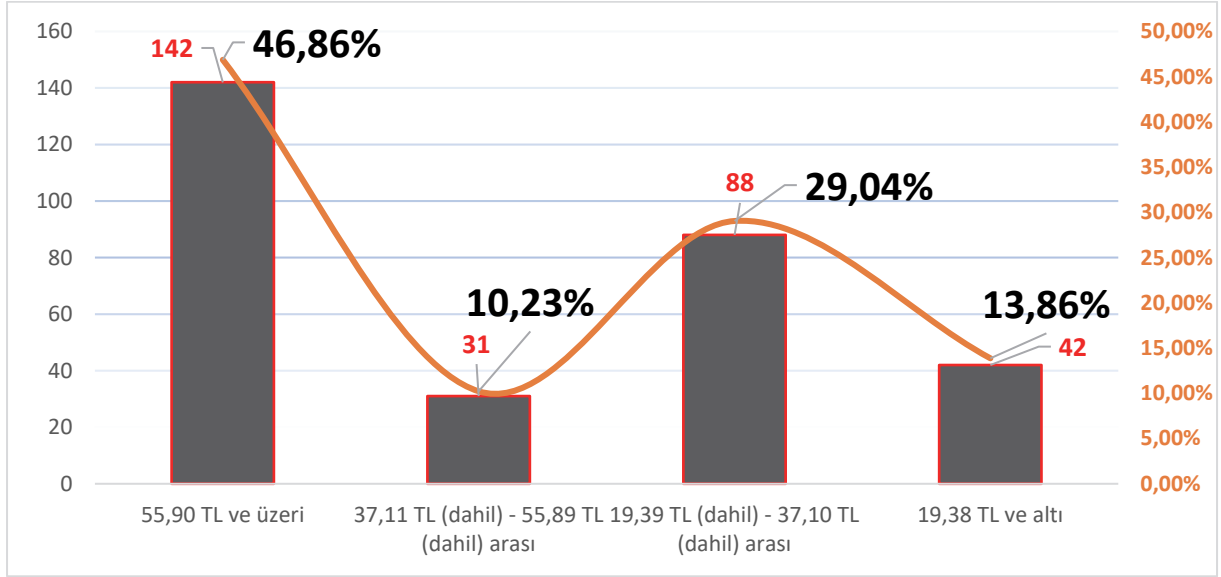
Şubat ayında EK-4/A Listesinden çıkarılan ve pasiflenen ilaçların İmal/İthal dağılımı



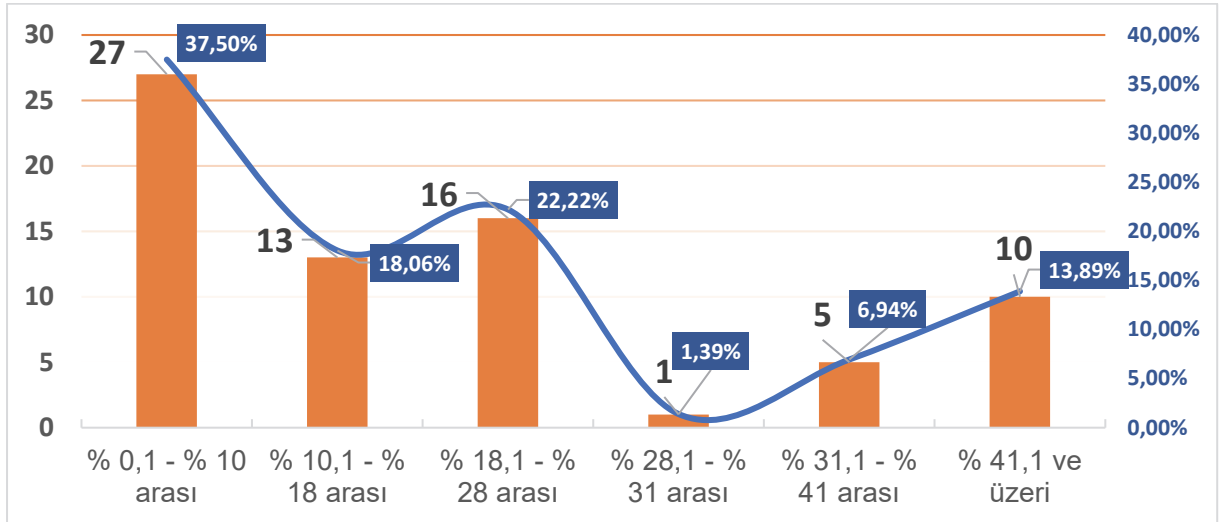
Şubat ayında EK-4/A Listesinden çıkarılan ve pasiflenen 303 Adet ilacın statü dağılımı

	İlaç Sayısı		İlaç Sayısı
FİYAT KORUMALI	161	EŞDEĞER	99
REFERANS	31	KAN ÜRÜNÜ	6
TIBBİ MAMA	2	ENTERAL	4

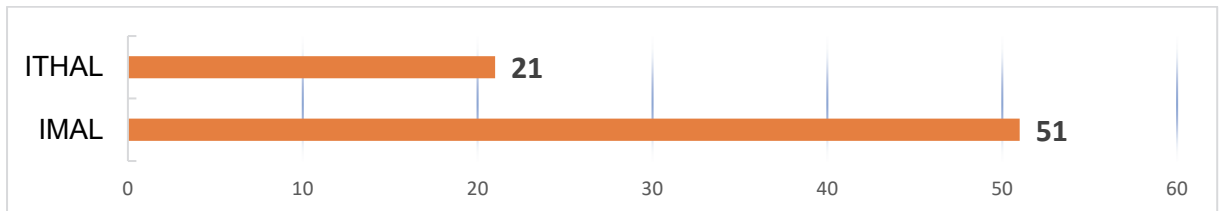
Şubat ayında EK-4/A Listesinden çıkarılan ve pasiflenen ilaçların baremlere göre dağılımı



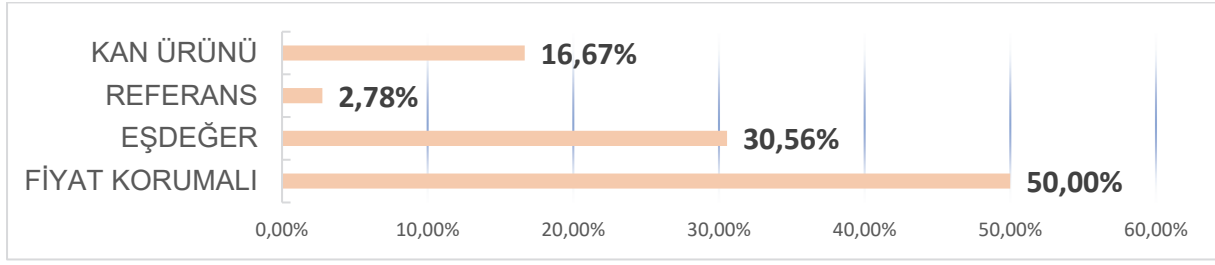
Şubat Ayında Özel (+) İskonto Veren 72 adet İlacın İskonto Dağılımı



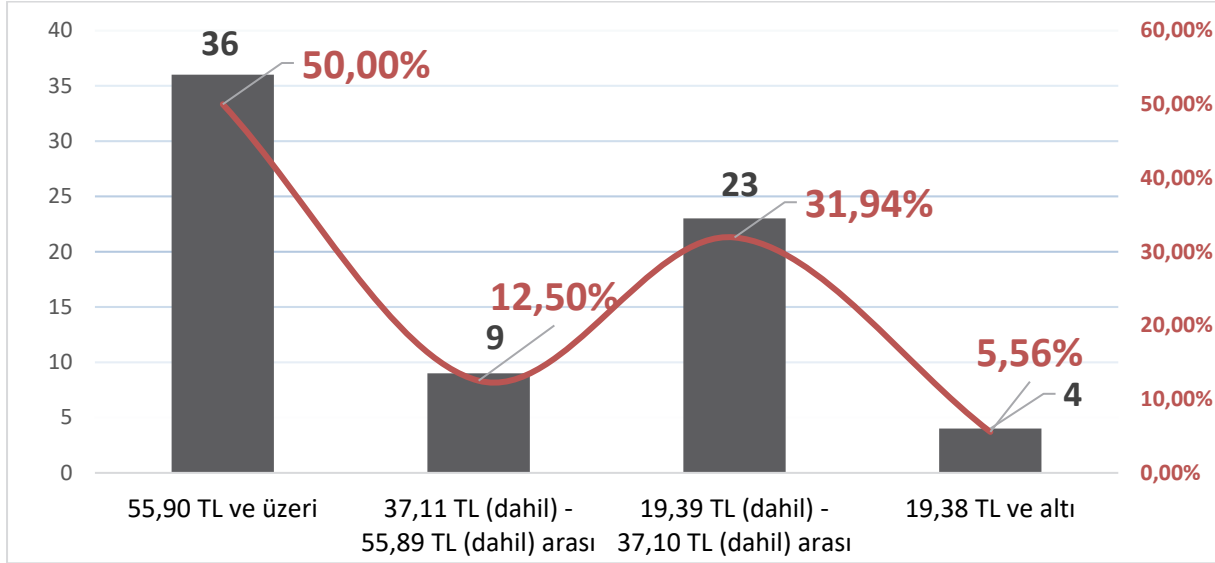
Şubat ayında Özel (+) İskonto Veren İlaçların İmal/İthal Dağılımı



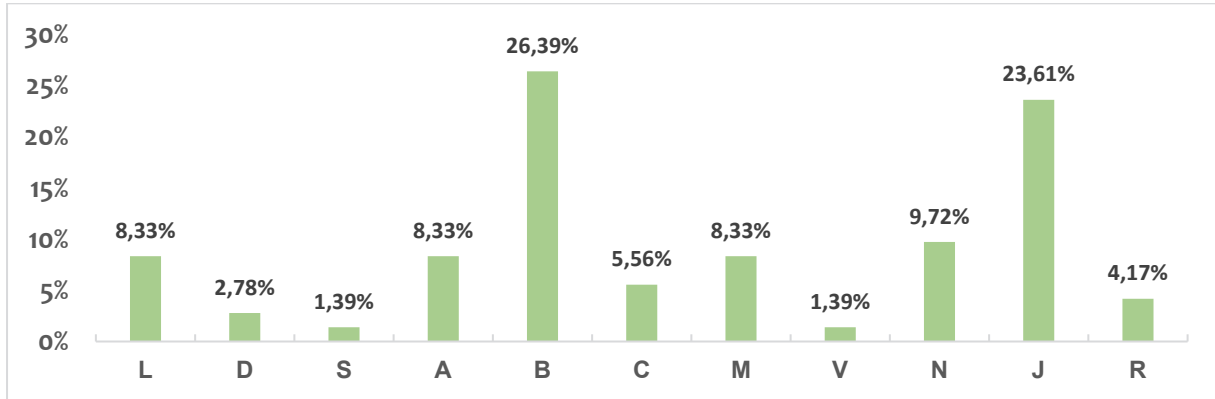
Şubat Ayında Özel (+) İskonto Veren İlaçların Statü Dağılımı



Şubat Ayında Özel (+) İskonto Veren İlaçların Baremlere Göre Dağılımı



Şubat Ayında Özel (+) İskonto Veren İlaçların ATC Dağılımı



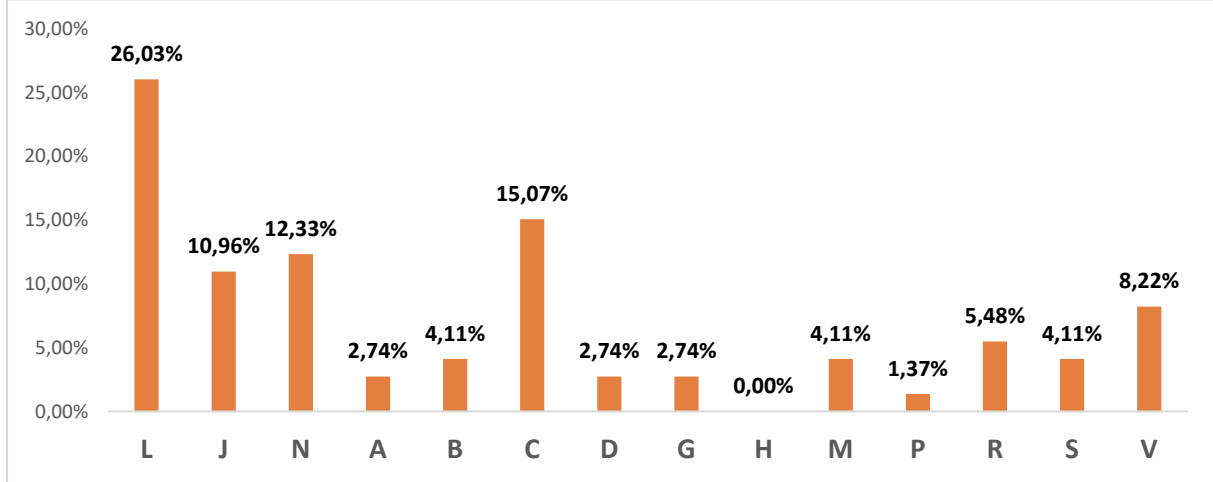
A - GASTROİNTESTİNAL KANAL ve METABOLİZMA	B - KAN ve KAN YAPICI ORGANLAR
C - KARDİYOVASKÜLER SİSTEM	D - DERMATOLOJİDE KULLANILAN İLAÇLAR
J - SİSTEMİK ANTİENFEKTİFLER	L - ANTİNEOPLASTİK ve İMMÜNOMODULATÖR AJANLAR
M - KAS ve İSKELET SİSTEMİ	N - SİNİR SİSTEMİ
R - SOLUNUM SİSTEMİ	S - DUYU ORGANLARI
V - MUHTELİF	

- ❖ Şubat ayında Hastanelerce Temini Zorunlu Kemoterapi İlaçları Listesine (EK-4/H) 3 adet ilaç eklenmiş ve 24 adet ilaçta listeden çıkarılmıştır.

Türkiye İlaç ve Tıbbi Cihaz Kurumu (TİTCK) Detaylı İlaç Fiyat Listesi Şubat Ayında TİTCK tarafından 73 Adet İlaç EKLEME YENİ ÜRÜN olarak listelerde yayımlanmıştır.

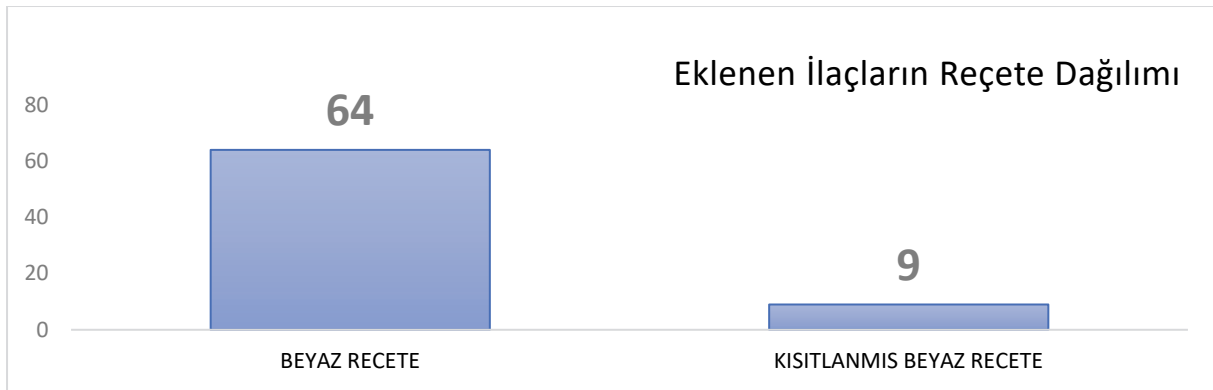
3 Şubat - 24 Şubat arasında yayımlanan listeler baz alınmıştır.

Eklenen İlaçların ATC Dağılımı



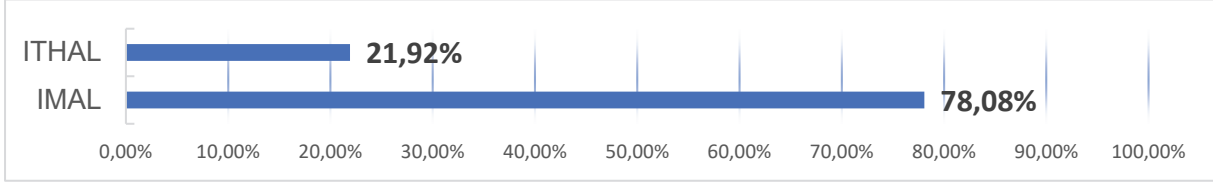
A - GASTROİNTESTİNAL KANAL ve METABOLİZMA	B - KAN ve KAN YAPICI ORGANLAR
C - KARDİYOVASKÜLER SİSTEM	D - DERMATOLOJİDE KULLANILAN İLAÇLAR
G - ÜROGENİTAL SİSTEM VE SEKS HORMONLARI	H - SİSTEMİK HORMON PREPARATLARI (seks hormonları ve insülin hariç)
J - SİSTEMİK ANTİENFEKTİFLER	L - ANTİNEOPLASTİK ve İMMÜNOMODULATÖR AJANLAR
M - KAS ve İSKELET SİSTEMİ	N - SİNİR SİSTEMİ
P - ANTİPARAZİTLER, İNSEKTİSİTLER ve REPELENTLER	R - SOLUNUM SİSTEMİ
S - DUYU ORGANLARI	V - MUHTELİF

Eklenen İlaçların Reçete Dağılımı

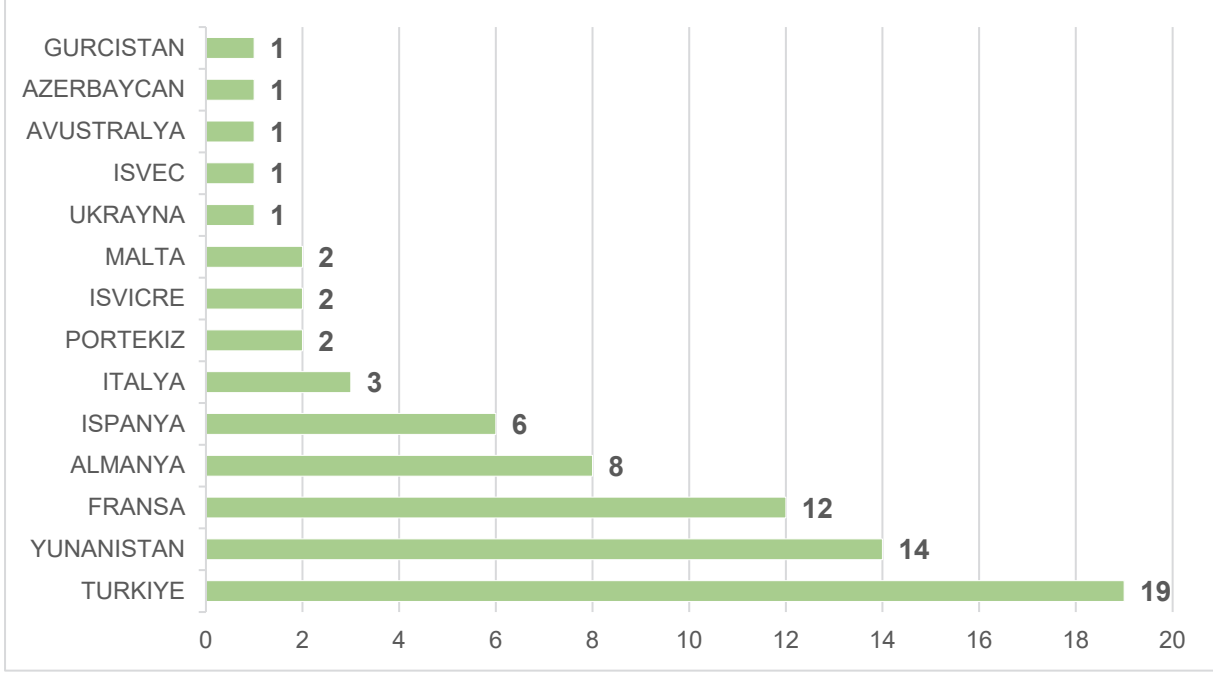


BEYAZ RECETE	87,67%	64
KISITLANMIS BEYAZ RECETE	12,33%	9
	100,00%	73

Eklenen İlaçların İmal/İthal Dağılımı



Eklenen İlaçların Fiyatlandırılmasında Kullanılan Kaynak Ülke Dağılımı



Eklenen İlaçların Baremlere Göre Dağılımı

