

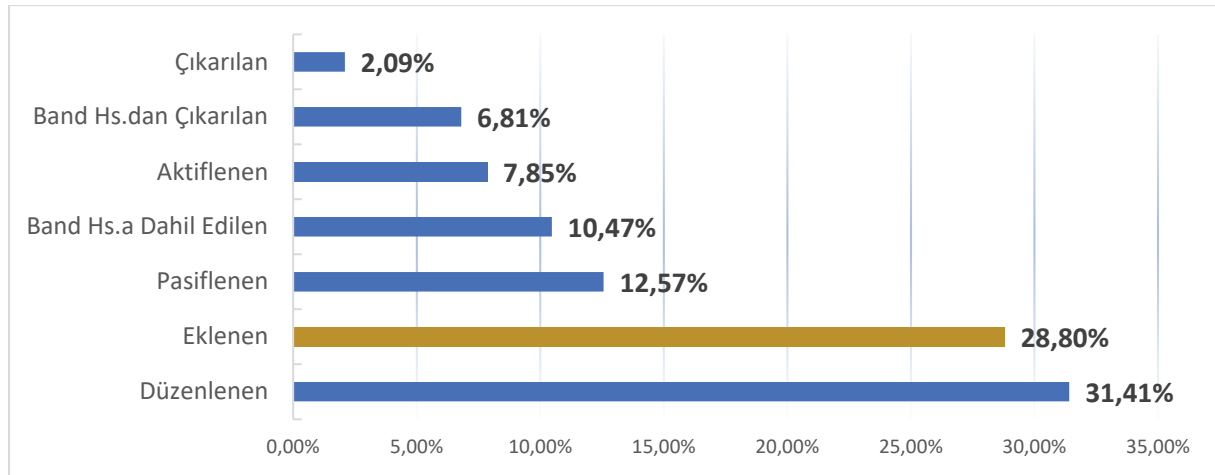
## SOSYAL GÜVENLİK KURUMU TARAFINDAN KASIM AYINDA YAYIMLANAN BEDELİ ÖDENECEK İLAÇLAR LİSTELERİNE DAİR İSTATİSTİKSEL ANALİZ

Kasım ayında yayımlanan EK-4/A ve EK-4/B listelerinde işlem yapılan ilaç sayısı **191 adet**

### İşlem yapılan 191 Adet ilacın dağılımı

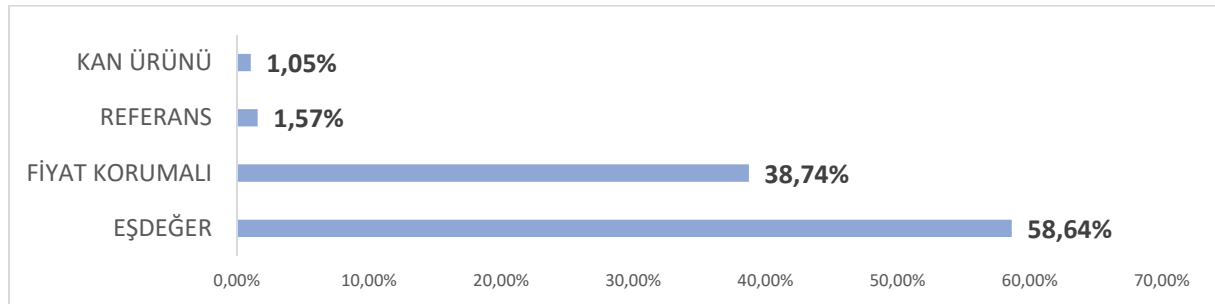
	İlaç Sayısı		İlaç Sayısı
Eklene	55	Aktiflene	15
Düzenlene	60	Band Hs.a Dahil Edilen	20
Çıkarılan	4	Band Hs.dan Çıkarılan	13
.		Pasiflene	24

Derneğimiz üyesi firmaların ilaçlarında yapılan işlem yoğunluğu **20,94%** dır.

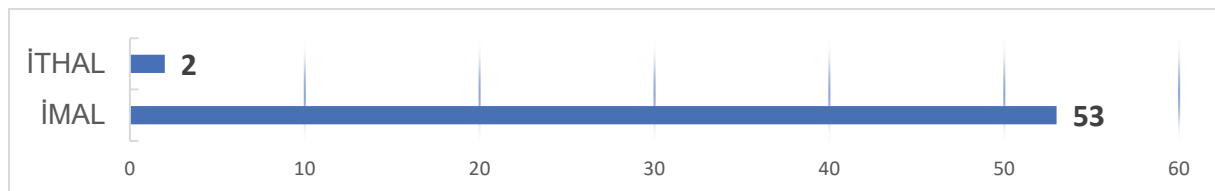


### İşlem yapılan 191 Adet ilacın statü dağılımı

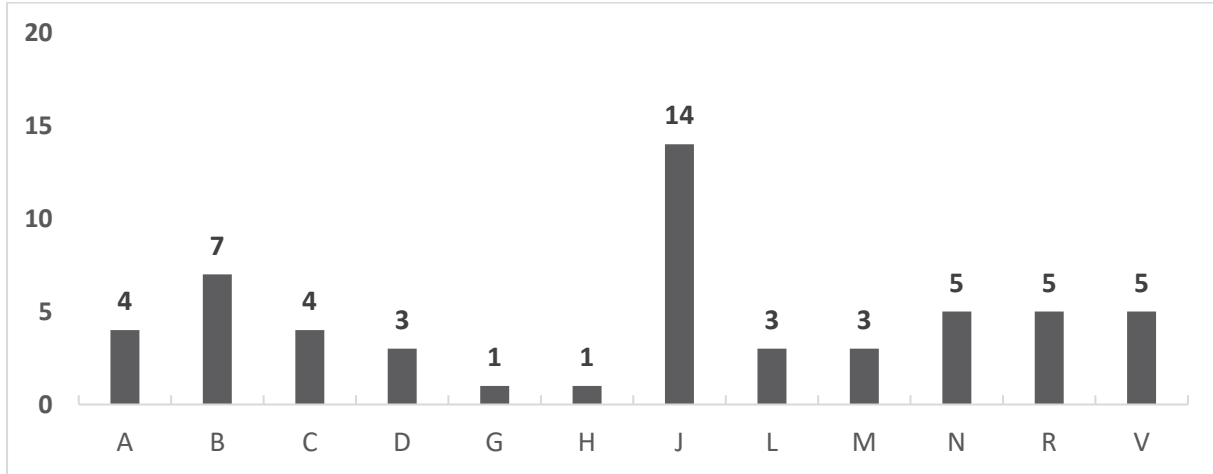
	İlaç Sayısı		İlaç Sayısı
EŞDEĞER	112	REFERANS	3
FİYAT KORUMALI	74	KAN ÜRÜNÜ	2



### Kasım ayında EK-4/A Listesine eklene 55 adet ilacın imal/ithal dağılımı



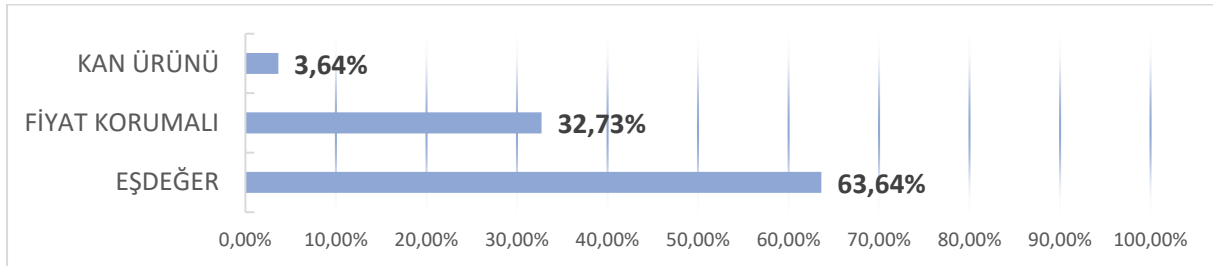
### Kasım ayında EK-4/A Listesine eklenen 55 adet ilacın ATC Dağılımı



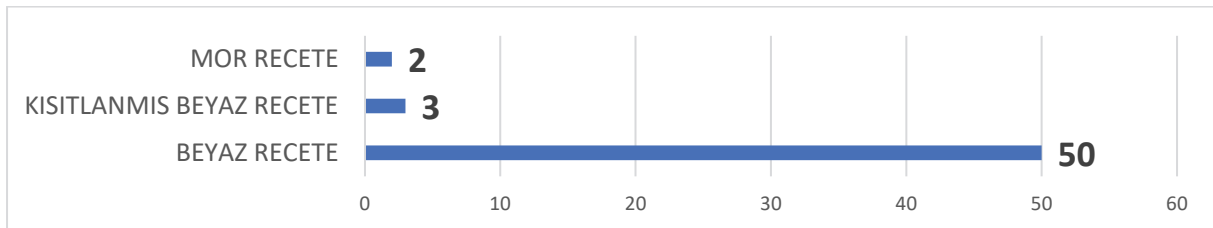
<b>A</b> - GASTROİNTESTİNAL KANAL ve METABOLİZMA	<b>B</b> - KAN ve KAN YAPICI ORGANLAR
<b>C</b> - KARDİYOVASKÜLER SİSTEM	<b>D</b> - DERMATOLOJİDE KULLANILAN İLAÇLAR
<b>G</b> - ÜROJENİTAL SİSTEM VE SEKS HORMONLARI	<b>H</b> - SİSTEMİK HORMON PREPARATLARI seks hormonları ve insülin hariç)
<b>J</b> - SİSTEMİK ANTİENFEKTİFLER	<b>L</b> - ANTİNEOPLASTİK ve İMMÜNOMODULATÖR AJANLAR
<b>M</b> - KAS ve İSKELET SİSTEMİ	<b>N</b> - SİNİR SİSTEMİ
<b>R</b> - SOLUNUM SİSTEMİ	<b>V</b> - MUHTELİF

### Kasım ayında EK-4/A Listesine eklenen 55 adet ilacın Statü dağılımı

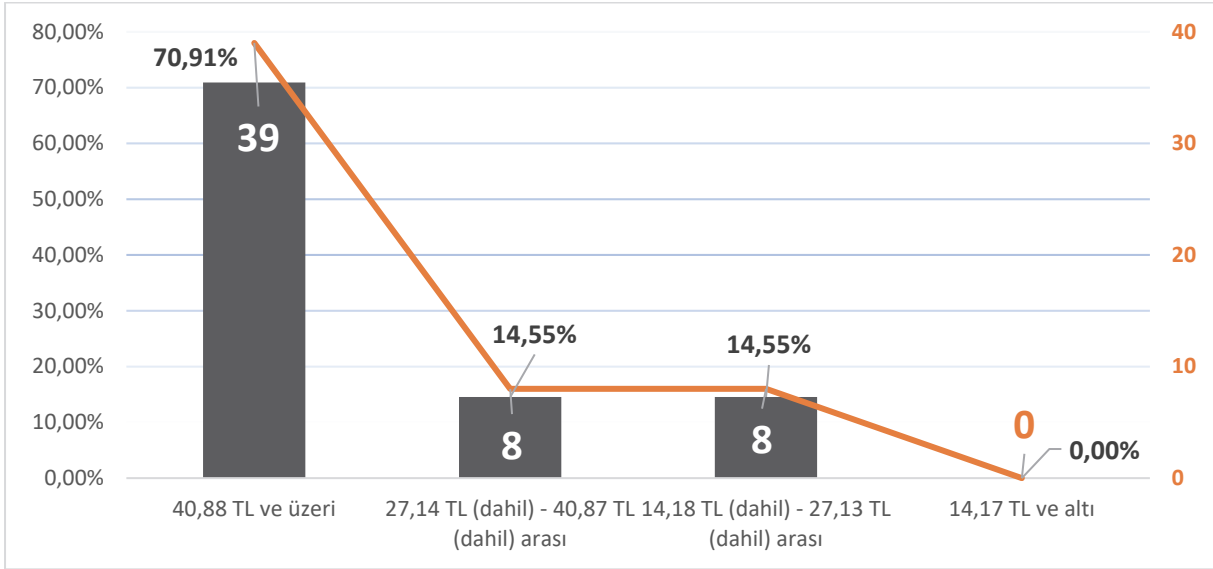
	İlaç Sayısı		İlaç Sayısı
EŞDEĞER	35	FİYAT KORUMALI	18
KAN ÜRÜNÜ	2		



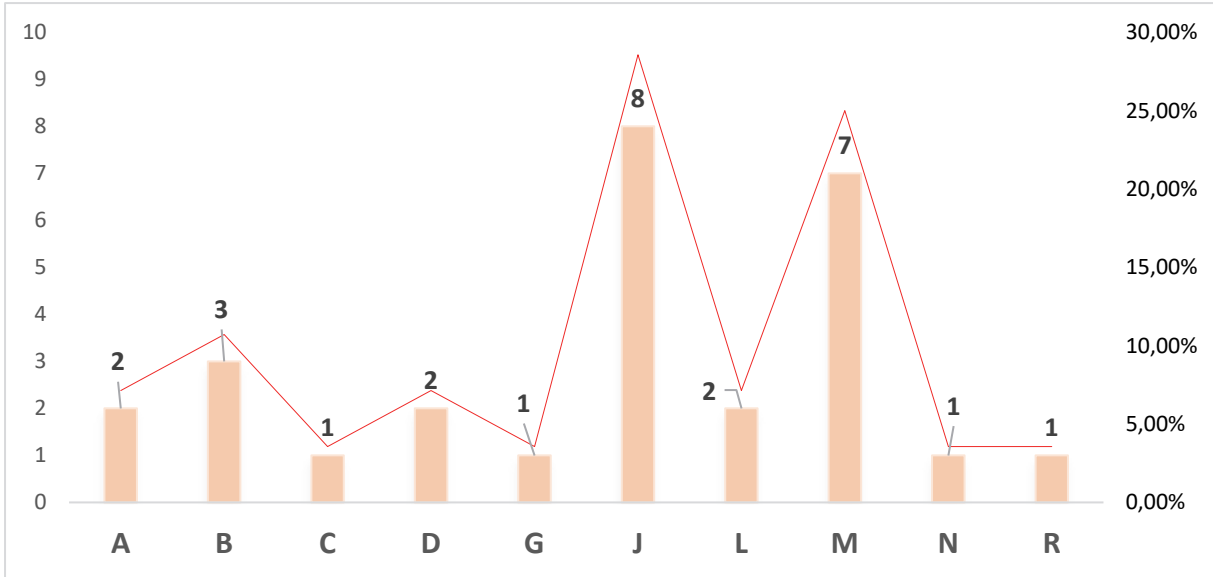
### Kasım ayında EK-4/A Listesine eklenen 55 adet ilacın reçete dağılımı



### Kasım ayında EK-4/A Listesine eklenen 55 adet ilacın baremlere göre dağılımı

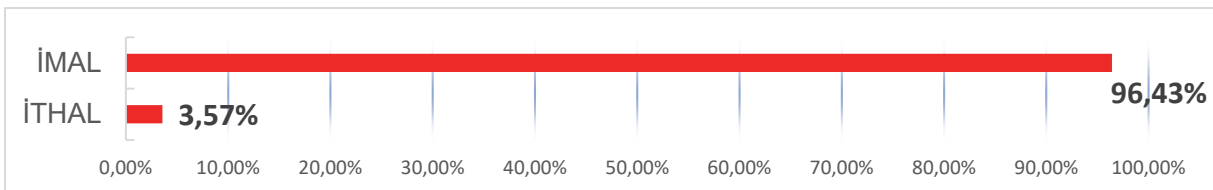


### Kasım ayında EK-4/A Listesinden çıkarılan ve pasiflenen 28 Adet ilacın ATC dağılımı

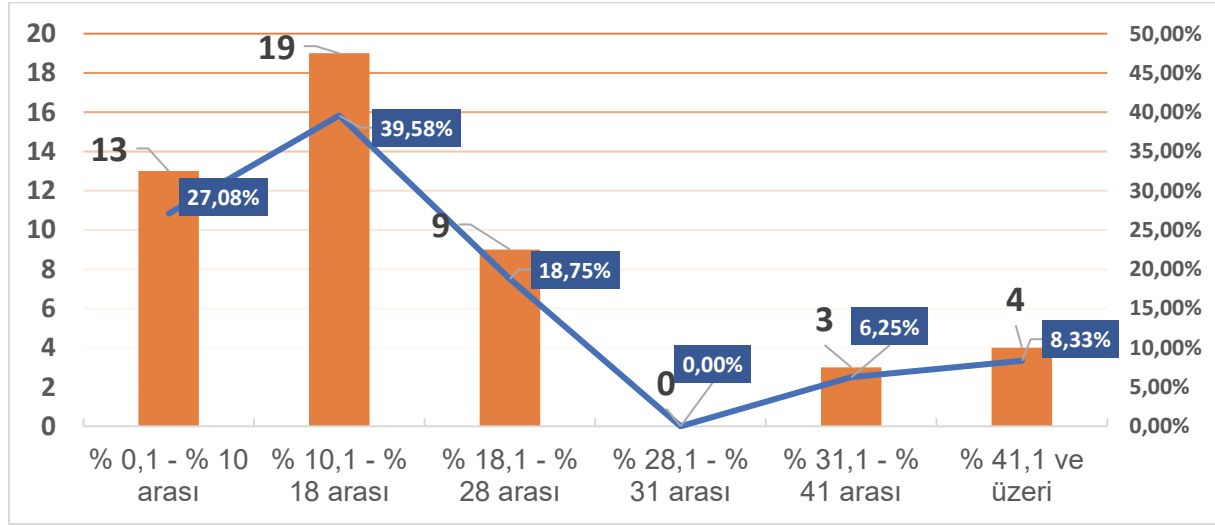


<b>A</b> - GASTROİNTESTİNAL KANAL ve METABOLİZMA	<b>B</b> - KAN ve KAN YAPICI ORGANLAR
<b>C</b> - KARDİOVASKÜLER SİSTEM	<b>D</b> - DERMATOLOJİDE KULLANILAN İLAÇLAR
<b>G</b> - ÜROGENİTAL SİSTEM VE SEKS HORMONLARI	<b>J</b> - SİSTEMİK ANTİENFEKTİFLER
<b>L</b> - ANTİNEOPLASTİK ve İMMÜNOMODULATÖR AJANLAR	<b>M</b> - KAS ve İSKELET SİSTEMİ
<b>N</b> - SİNİR SİSTEMİ	<b>R</b> - SOLUNUM SİSTEMİ

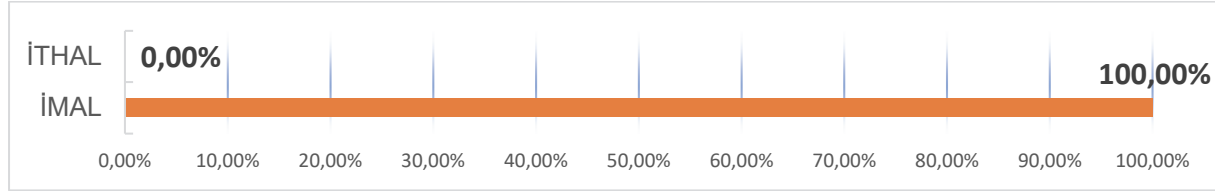
### Kasım ayında EK-4/A Listesinden çıkarılan ve pasiflenen ilaçların İmal/İthal dağılımı



### Özel (+) İskonto Veren 48 adet İlacın İskonto Dağılımı



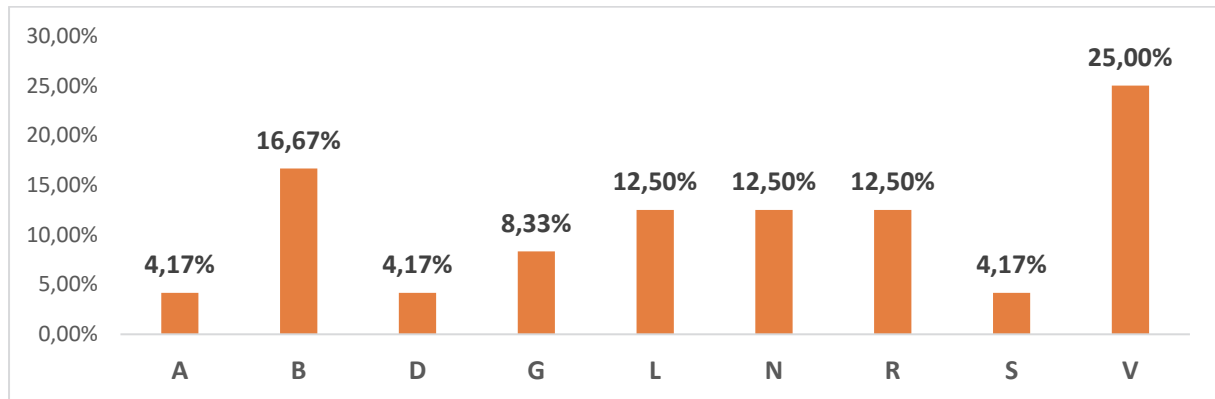
### Özel (+) İskonto Veren İlaçların İmal/İthal Dağılımı



**Türkiye İlaç ve Tıbbi Cihaz Kurumu (TİTCK) Detaylı İlaç Fiyat Listesi**  
Kasım ayında TİTCK tarafından 24 Adet İlaç EKLEME YENİ ÜRÜN olarak listelerde yayımlanmıştır.

*4 Kasım -25 Kasım arasında yayımlanan listeler baz alınmıştır.*

### Eklenen İlaçların ATC Dağılımı



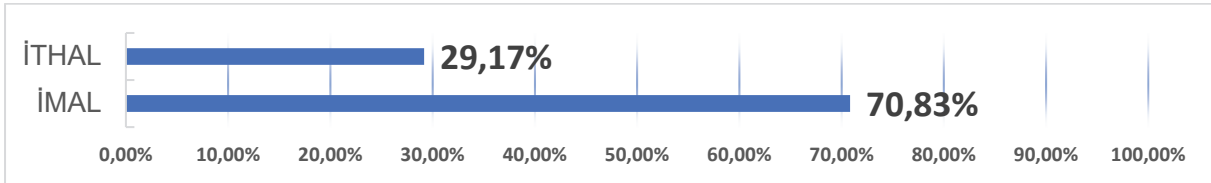
<b>A</b> - GASTROİNTESTİNAL KANAL ve METABOLİZMA	<b>B</b> - KAN ve KAN YAPICI ORGANLAR
<b>D</b> - DERMATOLOJİDE KULLANILAN İLAÇLAR	<b>G</b> - ÜROGENİTAL SİSTEM VE SEKS HORMONLARI
<b>L</b> - ANTİNEOPLASTİK ve İMMÜNOMODULATÖR AJANLAR	<b>N</b> - SİNİR SİSTEMİ
<b>R</b> - SOLUNUM SİSTEMİ	<b>S</b> - DUYU ORGANLARI
<b>V</b> - MUHTELİF	

### Eklenen İlaçların Reçete Dağılımı

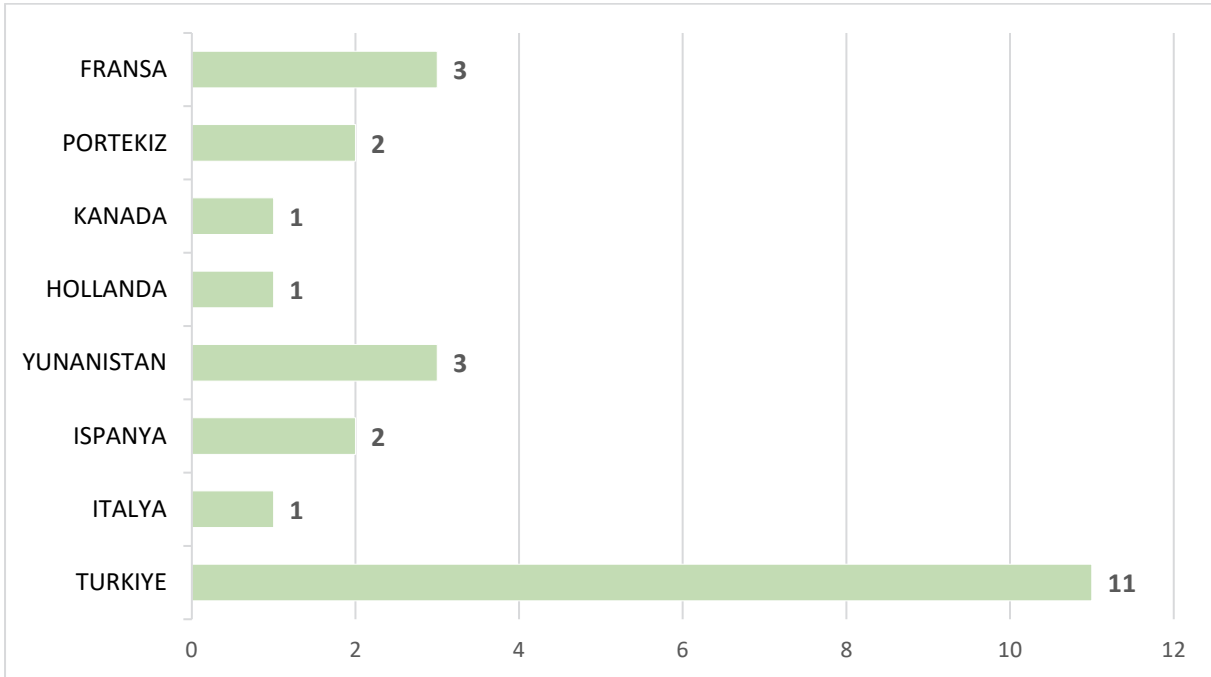


KISITLANMIS BEYAZ RECETE	33,33%	8
TURUNCU RECETE	4,17%	1
BEYAZ RECETE	58,33%	14
KONTROLE TABI RECETE	4,17%	1
<b>Toplam</b>	<b>100,00%</b>	<b>24</b>

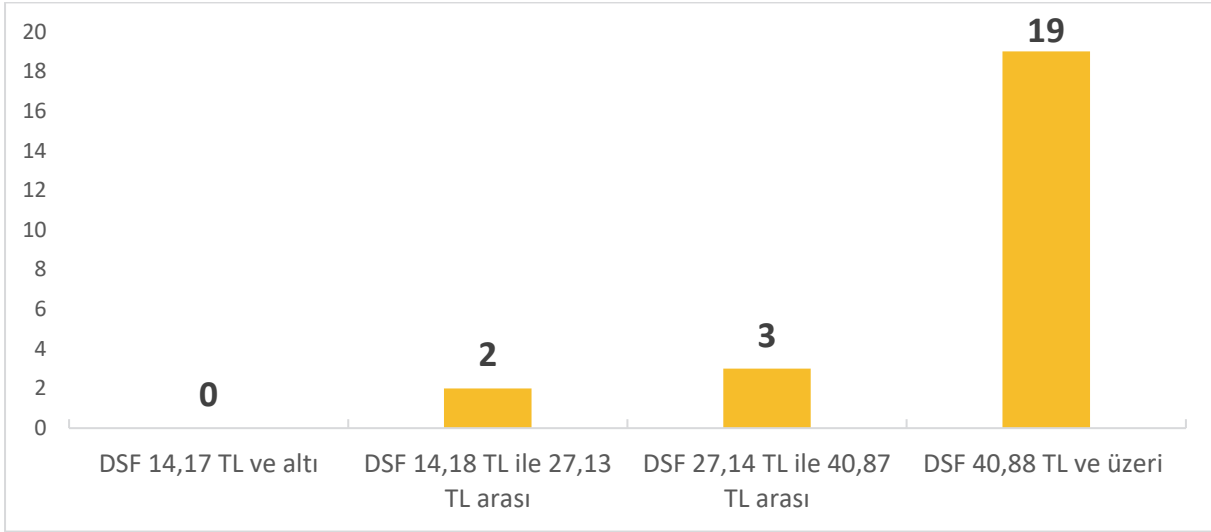
### Eklenen İlaçların İmal/İthal Dağılımı



### Eklenen İlaçların Fiyatlandırılmasında Kullanılan Kaynak Ülke Dağılımı



### ***Eklenen İlaçların Baremlere Göre Dağılımı***



### ***KASIM AYINDA 2022 YILI FİYAT DEĞİŞİKLİK DÖNEMİ İKİNCİ ARA LİSTE YAYIMLANMIŞTIR.***

	DSF Değişiklik Olmayan %0	DSF 0'ın Altında (-) Değişiklik olan ilaç sayısı	DSF (+) Değişiklik Olan İlaç Sayısı	Toplam
<b>İKİNCİ ARA LİSTE (G.6*)</b>				
<i>DSF En yüksek artış +80,94%, En Düşük -234,34%</i>	<b>1491</b>	<b>680</b>	<b>1574</b>	<b>3745</b>
<b>IMAL</b>	804	361	1305	
<b>ITHAL</b>	687	319	269	

\* Çalışma 30.11.2022 Tarihli 6. Güncelleme üzerinden yapılmıştır.

#### **İKİNCİ ARA LİSTE (G.6\*)**

MALİYET KARTI İLE DSF ARTISI	747
GERCEK KAYNAK FİYAT GÜNCELLEME	656
GERCEK KAYNAK FİYAT ARTISINA BAĞLI DSF ARTISI	633
GERCEK KAYNAK FİYAT DUSUSU	377
GERCEK KAYNAK FİYAT DUSUSUNE BAĞLI DSF DUSUSU	375
GERCEK KAYNAK FİYAT DUSUSU (RESEN)	305
GERCEK KAYNAK FİYAT DUSUSUNE BAĞLI DSF DUSUSU (RESEN)	269
BEYANA DAYALI DSF ARTISI	203
GERCEK KAYNAK FİYAT ARTISI	130
MALİYET KARTI İLE GERCEK KAYNAK FİYAT ARTISI	31
MALİYET KARTI İLE GERCEK KAYNAK FİYAT GÜNCELLEME	7
MALİYET KARTI İLE GERCEK KAYNAK FİYAT DUSUSU	5
GERCEK KAYNAK FİYAT GÜNCELLEME- %10 FAZLASI	3
MALİYET KARTI İLE DSF DUSUSU	1
KAYNAK ULKE GÜNCELLEME	1
GERCEK KAYNAK FİYAT DUSUSU- %10 FAZLASI	1
GERCEK KAYNAK FİYAT DUSUSU- DSF DÜZELTME	1
<b>TOPLAM</b>	<b>3745</b>

\* Çalışma 30.11.2022 Tarihli 6. Güncelleme üzerinden yapılmıştır.